

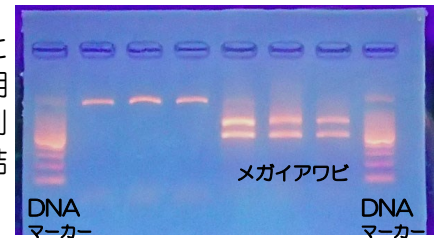
## アワビ稚貝の研究で DNA 分析を実施

アワビの産卵期は秋で、親から放出された卵は孵化し一週間程度浮遊生活を送った後、稚貝として海底に着底します。稚貝の着底を確認するために、海底にコレクターを設置して、コレクターに着底した稚貝の数を調べています。しかし、着底したばかりの稚貝は、大きさが0.3mmと非常に小さいため、見た目では種類を判別することができません。そこで、DNA分析により種の確認をした結果、メガイアワビの稚貝は、12月下旬から1月上旬に着底したことが分かりました。



←海底に設置した稚貝採集用コレクター

メガイアワビとクロアワビ初期稚貝の種判別 (DNA 分析結果) →



## 漁業士認定

平成 26 年度の静岡県指導漁業士に、伊豆地区から、伊豆漁業協同組合須崎地区の土屋勝美さんと森恵弘さんの 2 名が認定されました。2 名ともキンメダイの一本釣漁業が本業ですが、マダイ稚魚放流などの地域活動にも積極的に参画されています。今後も指導的立場としての活躍が期待されます。



土屋さん

森さん

### 【解説】漁業士

知事が認定する静岡県の漁業を引っ張っていくリーダ的な漁業者で、「青年漁業士」と「指導漁業士」があります。

## 伊豆地域栽培漁業推進協議会

マダイ栽培漁業の推進を協議する伊豆地域栽培漁業推進協議会が 1 月 22 日に沼津市の内浦漁業協同組合で開かれ、昨年マダイ放流結果と今年の放流計画について話し合われました。会場からは、静岡県海域のマダイ資源は 20～40 年前と比べると増えているという話題提供を行いました。



### 2月の予定

- ・平成 26 年度静岡県漁業士会総会が 2 月 6 日に伊東で行われます。
- ・ふじのくに農芸品フェア 2015 が 2 月 21～22 日に沼津プラザヴェルデで行われ、藻場回復について発表します。
- ・キンメダイ増殖手法の検討のために、キンメダイの飼育を始めます。

**会場には、自由に見学できる展示施設があります。皆様のお越しをお待ちしています。**

連絡先：静岡県水産技術研究所伊豆分場 〒415-0012 下田市白浜 251-1 電話 0558-22-0835  
アドレス：suigi-izu@pref.shizuoka.lg.jp ホームページ：http://fish-exp.pref.shizuoka.jp/izu