

令和6年度アオノリ養殖海況情報（3月14日発行）

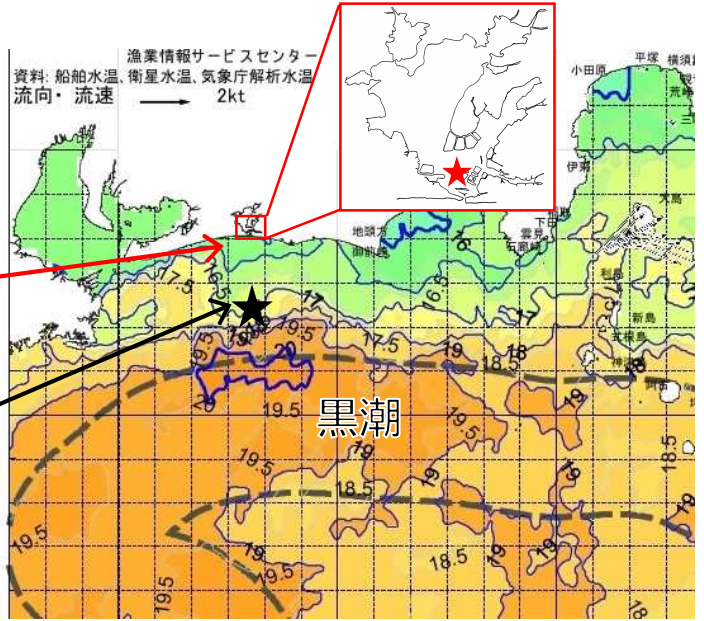
■ 水温状況

関東・東海海況速報から抜粋
発行日：2025年3月13日

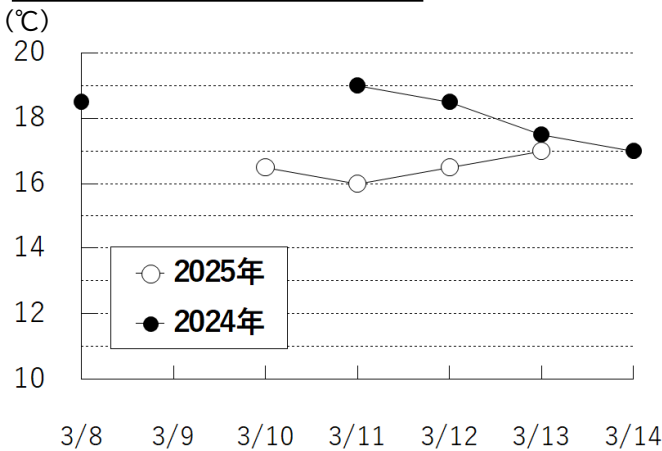
弁天島・渚橋

遠州灘沖

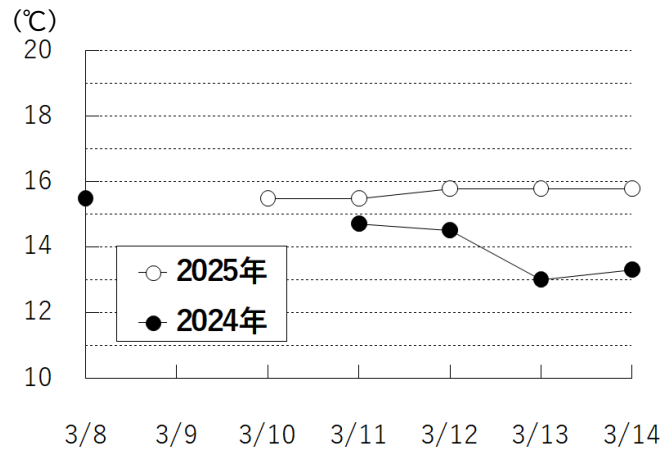
北緯 34°30'
東経 137°35' 付近



水温（遠州灘沖）



水温（弁天島・渚橋）



■ 弁天島渚橋の水温・比重（3/8～3/14） ※ 平日朝9時観測

2025年 水温：15.5～15.8°C 比重：26.05～27.11
2024年 水温：13.0～15.5°C 比重：26.34～27.24

■ 気温の予想（3/15～3/21） ※ 静岡県土木総合防災情報(SIPOS-RADARより)

最低：3～10°C 最高：13～16°C 天候：曇時々晴（15,16,19日は雨予報）

来週の水温は、週明け以降下がり、平年より寒い日が続く予報です。

遠州灘沖の水温は、黒潮の接近により上昇傾向にあり、直近では17°Cです。

弁天島の水温は15°C台と、昨年同時期より高めで推移しています。

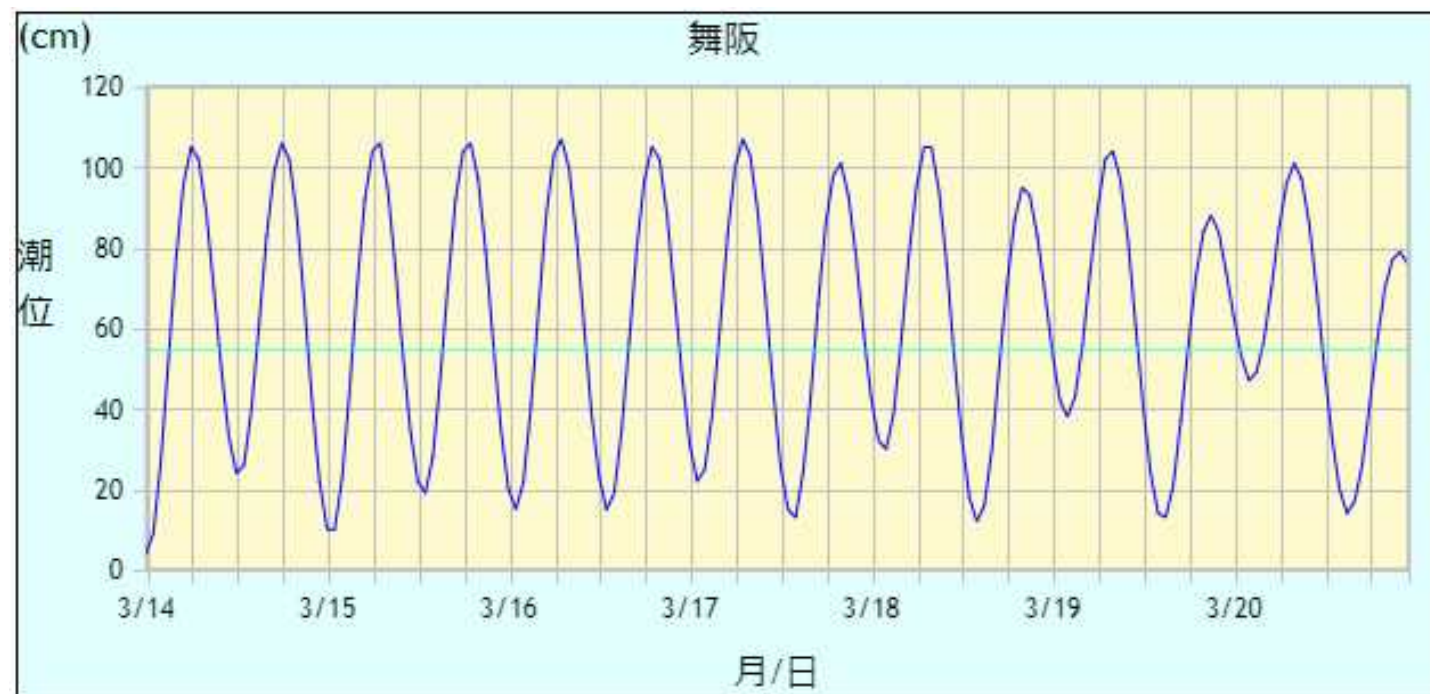


← 浜名湖分場HP QRコード
R4からの情報を掲載中です。

発行元：静岡県水産・海洋技術研究所浜名湖分場
浜松市中央区舞阪町弁天島5005-3
TEL 053-592-0139

2025年3月14日～3月20日の潮位予測(舞阪)

年/月/日 (曜日)	満潮								干潮							
	時刻	潮位	時刻	潮位	時刻	潮位	時刻	潮位	時刻	潮位	時刻	潮位	時刻	潮位	時刻	潮位
2025/03/14(金) ●	6:17	105	18:09	107	*	*	*	*	0:06	4	12:20	24	*	*	*	*
2025/03/15(土)	6:36	107	18:41	107	*	*	*	*	0:32	9	12:45	19	*	*	*	*
2025/03/16(日)	6:53	107	19:13	105	*	*	*	*	0:56	15	13:11	15	*	*	*	*
2025/03/17(月)	7:11	107	19:45	101	*	*	*	*	1:18	22	13:38	13	*	*	*	*
2025/03/18(火)	7:28	106	20:20	95	*	*	*	*	1:39	30	14:06	12	*	*	*	*
2025/03/19(水)	7:45	104	20:59	88	*	*	*	*	2:00	38	14:38	12	*	*	*	*
2025/03/20(木)	8:03	101	21:49	79	*	*	*	*	2:20	47	15:14	14	*	*	*	*



注意

- グラフの縦軸は潮位、横軸は日付を示しています。
- 潮位は潮位表基準面上の値 (単位：センチ) で表示しています。
- 図中の水色の線は2025年の標高の基準面です。