

令和6年度アオリ養殖海況情報（2月28日発行）

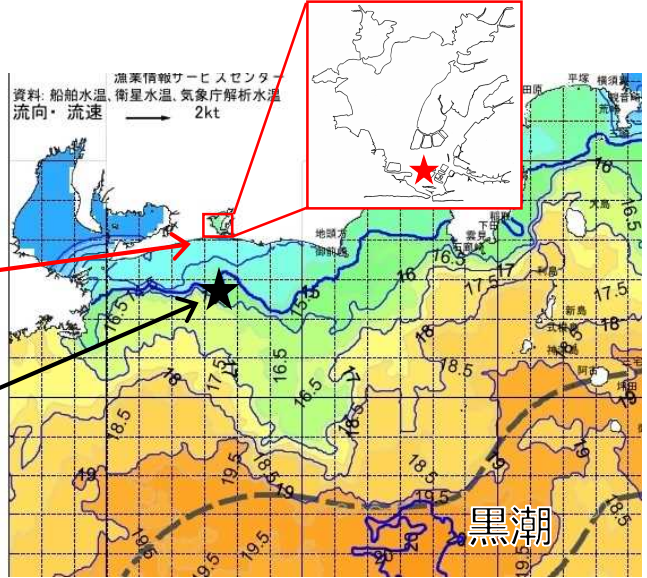
■ 水温状況

関東・東海海況速報から抜粋
発行日：2025年2月28日

弁天島・渚橋

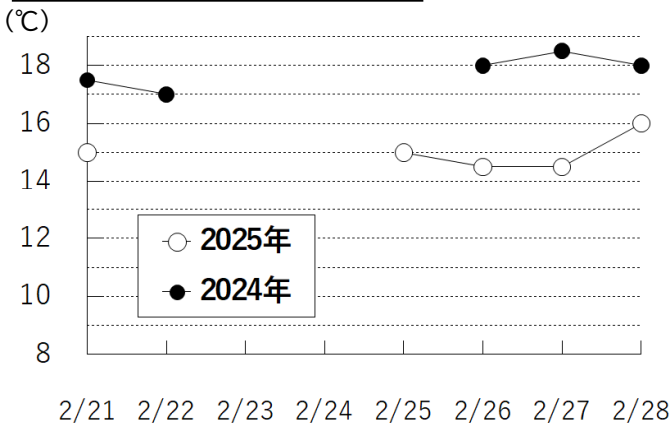
遠州灘沖

北緯 34°30'
東経 137°35' 付近

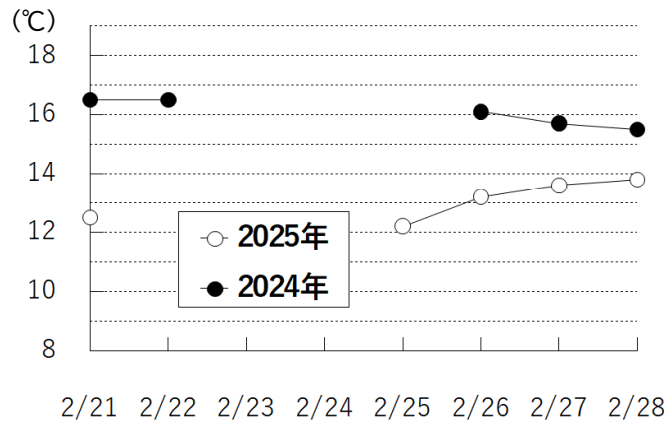


※浜名湖の表層水温図は、提供元のシステムが長期改修中のため、ございません。

水温（遠州灘沖）



水温（弁天島・渚橋）



■ 弁天島渚橋の水温・比重（2/21～2/28） ※ 平日朝9時観測

2025年 水温：12.2～13.8℃ 比重：26.96～27.26
2024年 水温：15.5～16.5℃ 比重：26.41～26.91

■ 気温の予想（3/1～3/7） ※ 静岡県土木総合防災情報(SIPOS-RADARより)

最低：3～11℃ 最高：10～18℃ 天候：3日から5日にかけて雨、6日以降は晴または曇

来週の気温は日ごとの差が大きく、週の終わりにかけて低くなる予報です。

遠州灘沖の水温は14.5℃～15℃と、昨年同時期と比べ2～3℃程度低い温度で推移しています。

弁天島の水温も約13℃台と、昨年同時期と比べ2℃程度低い温度で推移しています。

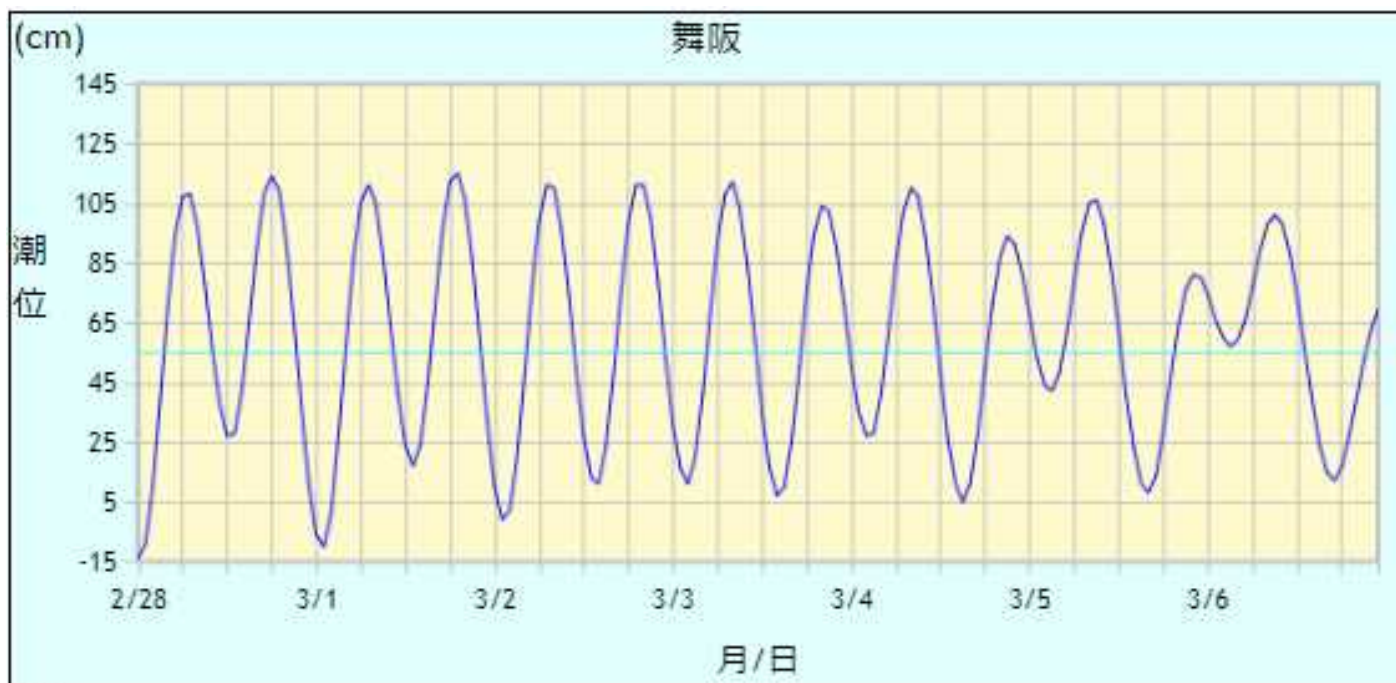


← 浜名湖分場HP QRコード
R4からの情報を掲載中です。

発行元：静岡県水産・海洋技術研究所浜名湖分場
浜松市中央区舞阪町弁天島5005-3
TEL 053-592-0139

2025年2月28日～3月6日の潮位予測(舞阪)

年/月/日 (曜日)	満潮								干潮							
	時刻	潮位	時刻	潮位	時刻	潮位	時刻	潮位	時刻	潮位	時刻	潮位	時刻	潮位	時刻	潮位
2025/02/28(金)	6:35	109	18:03	114	*	*	*	*	0:12	-14	12:26	26	*	*	*	*
2025/03/01(土)	7:00	111	18:48	116	*	*	*	*	0:47	-10	13:01	17	*	*	*	*
2025/03/02(日)	7:25	112	19:33	112	*	*	*	*	1:20	-2	13:38	10	*	*	*	*
2025/03/03(月)	7:50	112	20:21	105	*	*	*	*	1:52	11	14:17	6	*	*	*	*
2025/03/04(火)	8:13	110	21:13	94	*	*	*	*	2:21	26	15:00	5	*	*	*	*
2025/03/05(水)	8:37	107	22:18	81	*	*	*	*	2:47	42	15:49	8	*	*	*	*
2025/03/06(木)	9:01	101	*	*	*	*	*	*	3:07	57	16:52	12	*	*	*	*



- 注意
- ・ グラフの縦軸は潮位、横軸は日付を示しています。
 - ・ 潮位は潮位表基準面上の値 (単位: センチ) で表示しています。
 - ・ 図中の水色の線は2025年の標高の基準面です。