

令和6年度アオノリ養殖海況情報（2月14日発行）

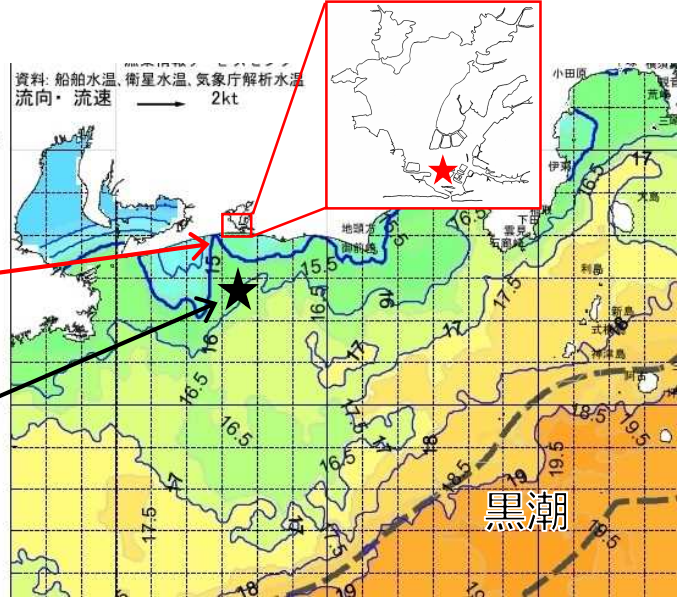
■ 水温状況

関東・東海海況速報から抜粋
発行日：2025年2月13日

弁天島・渚橋

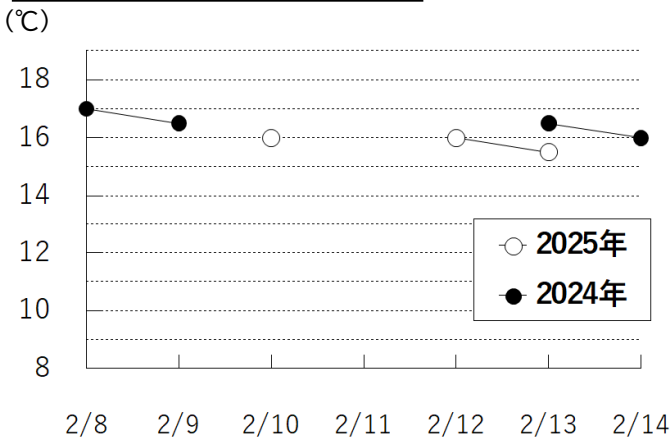
遠州灘沖

北緯 34°30'
東経 137°35' 付近

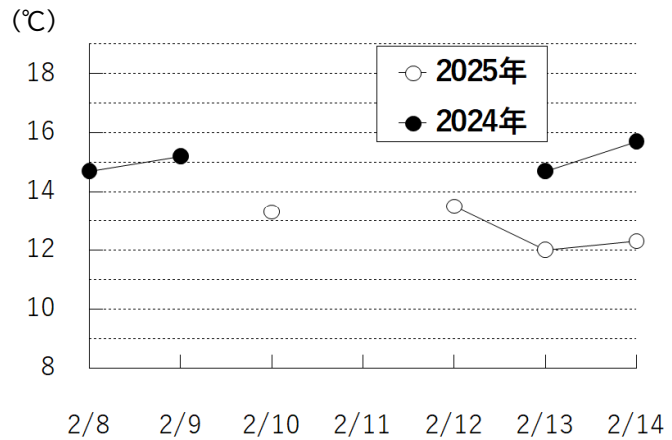


※浜名湖の表層水温図は、提供元のシステムが長期改修中のため、ございません。

水温（遠州灘沖）



水温（弁天島・渚橋）



■ 弁天島渚橋の水温・比重（2/8～2/14） ※ 平日朝9時観測

2025年 水温：12.0～13.5℃ 比重：26.47～27.23
2024年 水温：14.7～15.7℃ 比重：26.64～27.35

■ 気温の予想（2/15～2/21） ※ 静岡県土木総合防災情報(SIPOS-RADARより)

最低：-1～8℃ 最高：7～13℃ 天候：晴または曇。16日は雨予報

気温は、来週火曜日以降、平年より寒い日が続く予報です。

遠州灘沖の水温は、16℃～16.5℃と、昨年同時期とほぼ同じ温度で推移しています。

弁天島の直近の水温は約12℃と、昨年同時期と比べ2℃程度低い温度で推移しています。

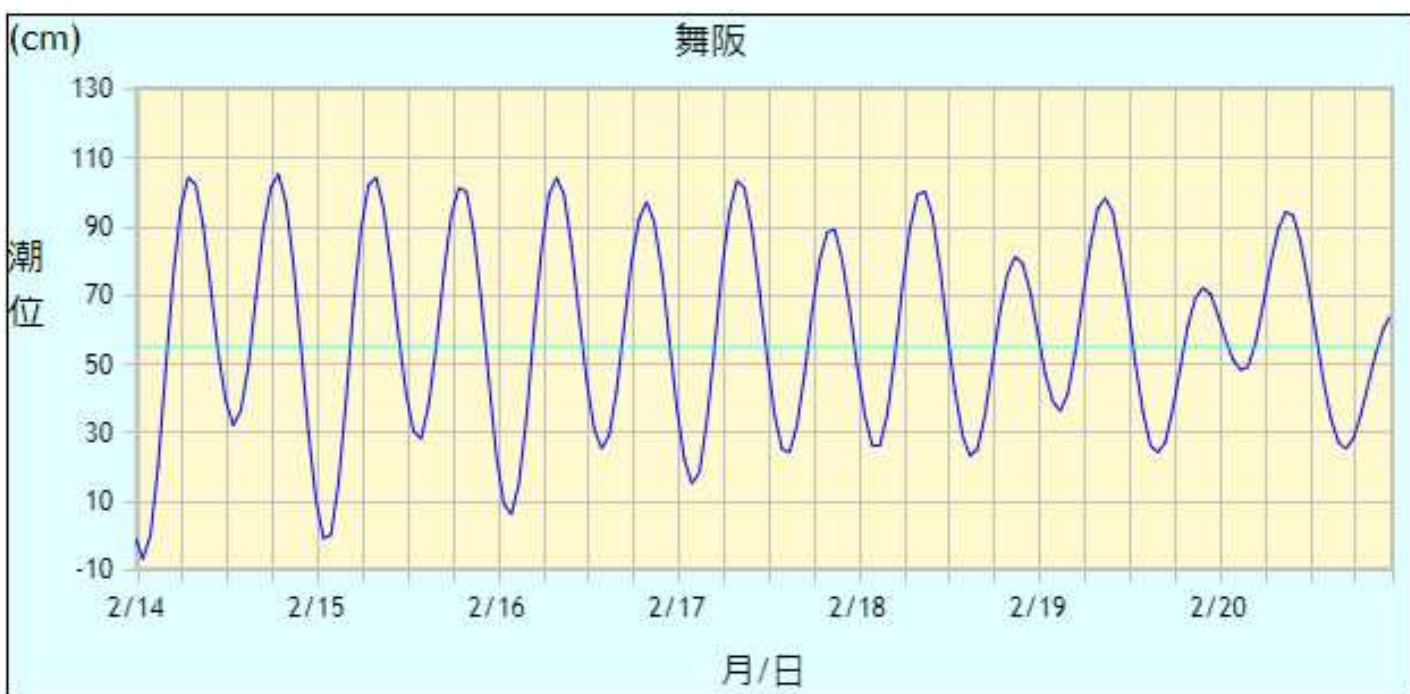


← 浜名湖分場HP QRコード
R4からの情報を掲載中です。

発行元：静岡県水産・海洋技術研究所浜名湖分場
浜松市中央区舞阪町弁天島5005-3
TEL 053-592-0139

2025年2月14日～2月20日の潮位予測(舞阪)

年/月/日(曜日)	満潮								干潮							
	時刻	潮位	時刻	潮位	時刻	潮位	時刻	潮位	時刻	潮位	時刻	潮位	時刻	潮位	時刻	潮位
2025/02/14(金)	7:20	105	18:48	105	*	*	*	*	0:59	-7	13:11	32	*	*	*	*
2025/02/15(土)	7:40	105	19:22	102	*	*	*	*	1:25	-2	13:38	28	*	*	*	*
2025/02/16(日)	7:59	104	19:56	97	*	*	*	*	1:48	6	14:07	25	*	*	*	*
2025/02/17(月)	8:19	103	20:32	90	*	*	*	*	2:10	15	14:38	23	*	*	*	*
2025/02/18(火)	8:38	101	21:13	81	*	*	*	*	2:31	25	15:13	23	*	*	*	*
2025/02/19(水)	8:57	98	22:07	72	*	*	*	*	2:51	36	15:55	24	*	*	*	*
2025/02/20(木)	9:17	94	23:47	64	*	*	*	*	3:09	48	16:51	25	*	*	*	*



注意

- グラフの縦軸は潮位、横軸は日付を示しています。
- 潮位は潮位表基準面上の値(単位:センチ)で表示しています。
- 図中の水色の線は2025年の標高の基準面です。