

令和6年度アオリ養殖海況情報（1月24日発行）

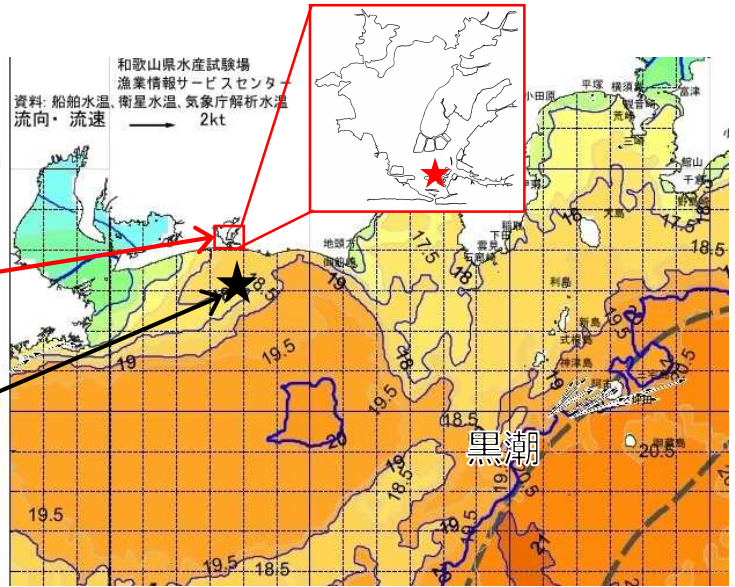
■ 水温状況

関東・東海海況速報から抜粋
発行日：2025年1月23日

弁天島・渚橋の水温

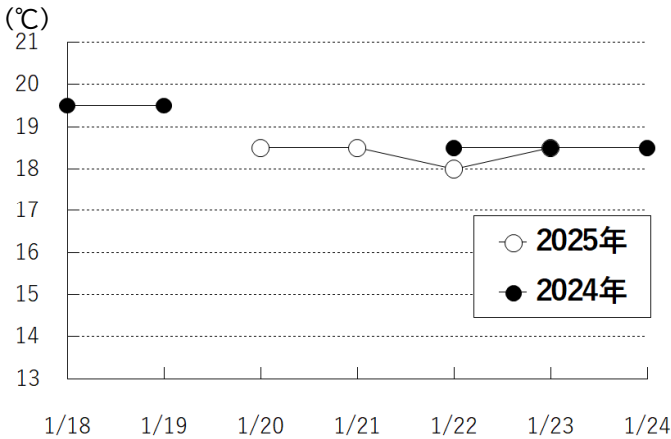
遠州灘沖の水温

北緯 34°30'
東経 137°35' 付近

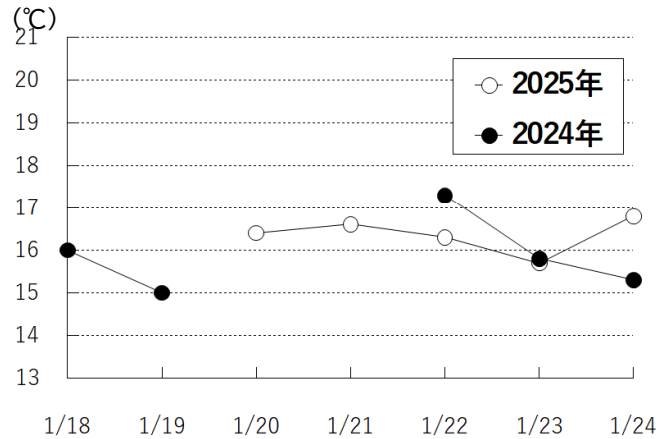


※浜名湖の表層水温図は、提供元のシステムが長期改修中のため、ございません。

水温（遠州灘沖）



水温（弁天島・渚橋）



■ 弁天島渚橋の水温・比重（1/18～1/24） ※ 平日朝9時観測

2025年 水温：15.7～16.8°C 比重：26.75～27.37

2024年 水温：15.0～17.3°C 比重：26.70～27.66

■ 気温の予想（1/25～1/31） ※ 静岡県土木総合防災情報(SIPOS-RADARより)

最低：2～6°C 最高：9～13°C 天候：晴または曇(28日(火)は雨予報)

気温は週明けから下がり、来週半ばにかけては平年並となる予報です。

遠州灘沖の水温は、直近は18.5°Cであり、昨年同時期と同程度です。

弁天島の水温は、16°C付近で推移しており、温かい状態が続いています。

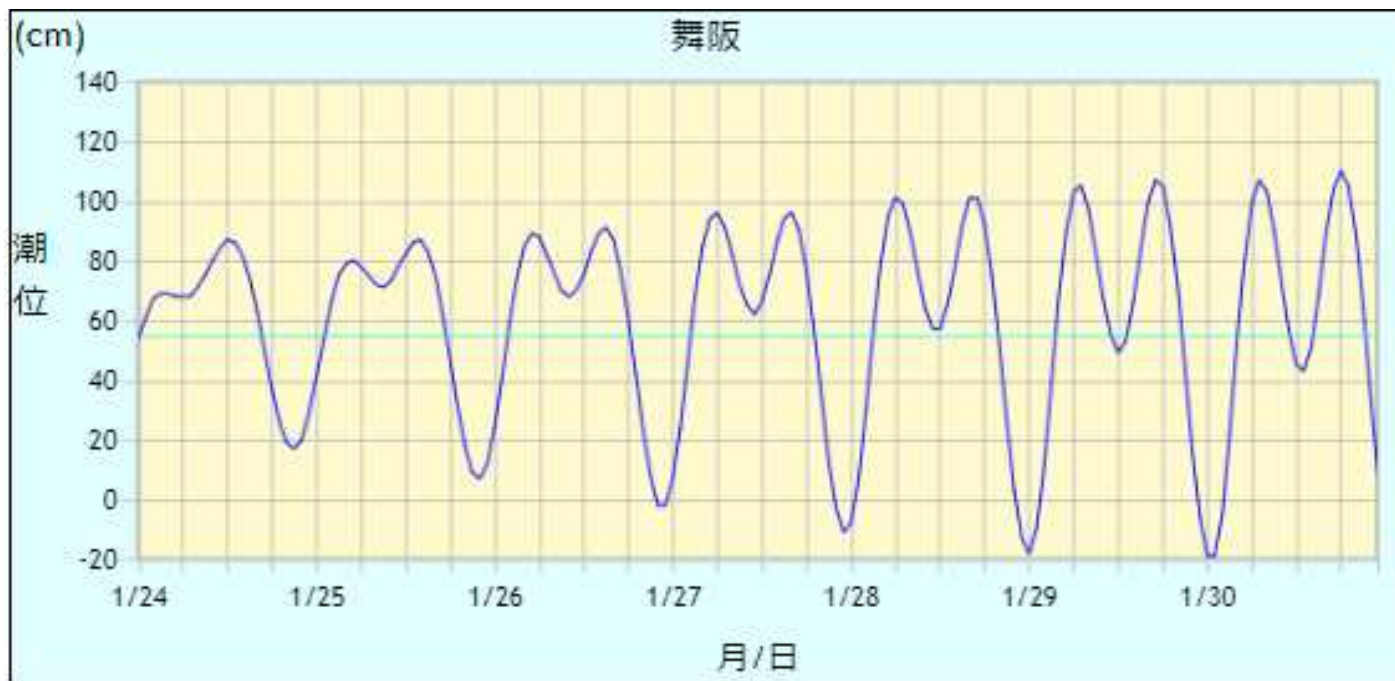


← 浜名湖分場HP QRコード
R4からの情報を掲載中です。

発行元：静岡県水産・海洋技術研究所浜名湖分場
浜松市中央区舞阪町弁天島5005-3
TEL 053-592-0139

2025年1月24日～1月30日の潮位予測(舞阪)

年/月/日(曜日)	満潮								干潮							
	時刻	潮位	時刻	潮位	時刻	潮位	時刻	潮位	時刻	潮位	時刻	潮位	時刻	潮位	時刻	潮位
2025/01/24(金)	3:34	69	12:22	87	*	*	*	*	6:11	68	20:53	17	*	*	*	*
2025/01/25(土)	4:40	80	13:44	87	*	*	*	*	8:44	71	21:48	7	*	*	*	*
2025/01/26(日)	5:14	89	14:52	91	*	*	*	*	10:04	68	22:33	-3	*	*	*	*
2025/01/27(月)	5:43	96	15:46	96	*	*	*	*	10:52	62	23:15	-12	*	*	*	*
2025/01/28(火)	6:12	102	16:34	102	*	*	*	*	11:31	56	23:54	-18	*	*	*	*
2025/01/29(水)	6:40	105	17:18	107	*	*	*	*	12:07	49	*	*	*	*	*	*
2025/01/30(木)	7:10	107	18:02	110	*	*	*	*	0:31	-21	12:43	42	*	*	*	*



注意

- ・ グラフの縦軸は潮位、横軸は日付を示しています。
- ・ 潮位は潮位表基準面上の値(単位:センチ)で表示しています。
- ・ 図中の水色の線は2025年の標高の基準面です。