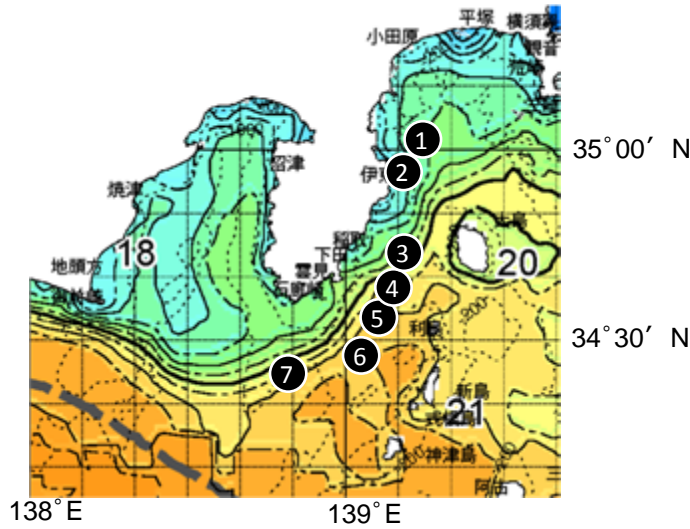


# 伊豆東岸 7 測点の鉛直水温の調査結果

調査地点ごとの水温の鉛直図  
(過去 2 回の調査結果)

2020年12月22日に取締船「あまぎ」により伊豆東岸の 7 測点で、  
表面から底層までの水温を調査しました。

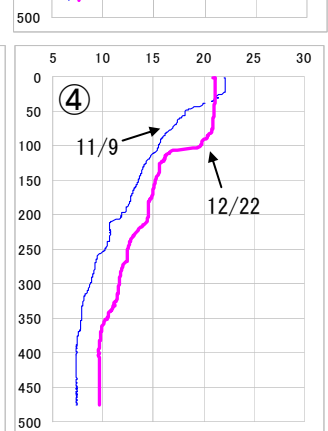
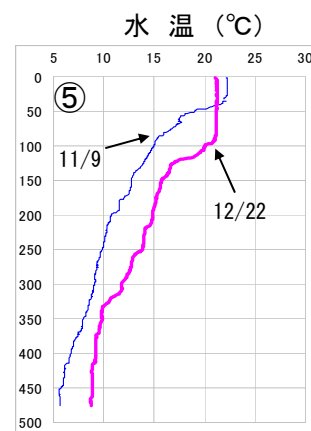
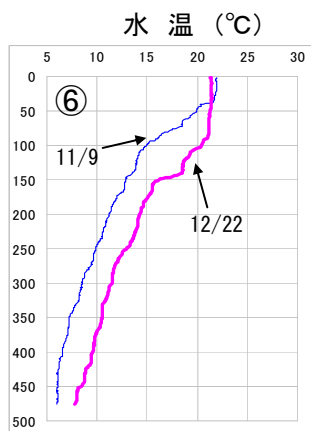
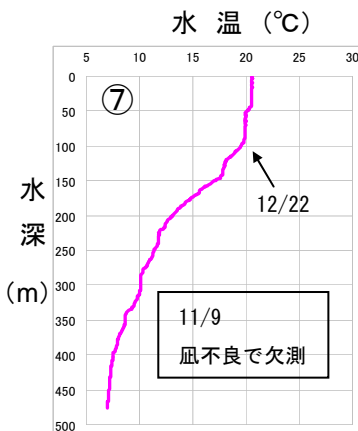
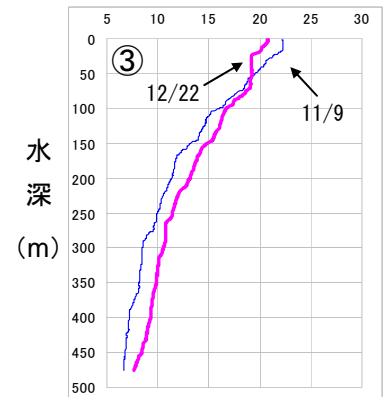
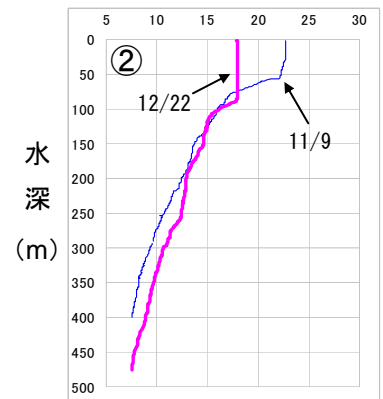
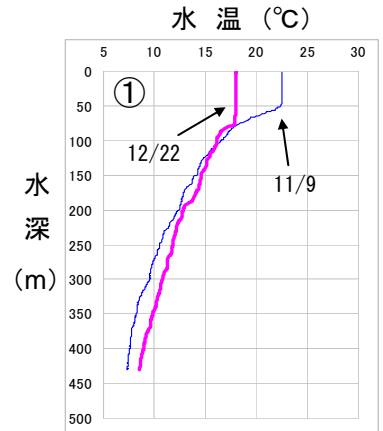
【今回から】過去 5 回の調査結果 (鉛直図) を 2 ページに掲載。



調査地点図 (12月22日の海況速報図を利用)

調査地点ごとの0m~400m深の水温(°C)

水深	①	②	③	④	⑤	⑥	⑦
0m	17.9	17.8	20.7	20.9	21.0	21.3	20.3
50m	18.0	18.0	19.2	21.0	21.2	21.3	20.1
100m	16.1	16.2	16.7	19.7	20.0	20.4	19.5
150m	14.6	14.6	14.9	15.2	15.7	16.2	16.9
200m	12.8	12.9	13.1	14.5	14.8	14.3	13.1
300m	10.8	10.6	10.5	11.6	11.8	11.5	10.1
400m	9.0	8.9	9.4	9.6	9.2	9.6	7.5



# 伊豆東岸 7 測点の鉛直水温の過去5回調査結果 (2020年8~12月)

