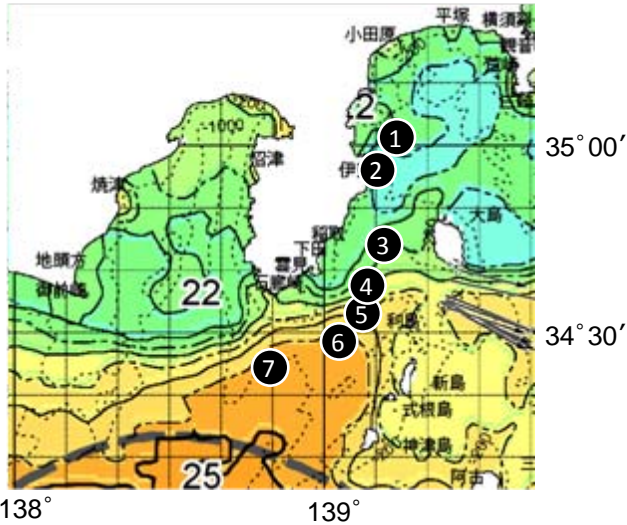


伊豆東岸7測点の鉛直水温の調査結果

令和2年6月22日
静岡県水産・海洋技術研究所

2020年6月18日に取締船「あまぎ」により伊豆東岸の7測点で、表面から底層までの水温を調査しました。

新規観測点（2箇所）が加わったので、番号は、北から南へ①から⑦番を付け直しています。



調査地点図（6月18日の海況速報図を利用）

調査地点ごとの0m～400m深の水温(°C)

水深	①	②	③	④	⑤	⑥	⑦
0m	22.5	21.8	23.3	24.4	24.6	24.7	24.7
50m	17.3	17.6	20.7	21.2	22.9	21.7	21.9
100m	15.5	15.3	16.8	18.3	19.2	18.9	19.7
150m	13.7	13.8	14.2	15.4	17.2	17.1	17.7
200m	12.7	12.2	12.7	13.0	14.7	15.0	15.9
300m	10.3	10.2	10.5	9.5	10.7	11.2	11.3
400m	8.9	9.0	9.0	8.4	9.1	8.5	8.2

調査地点ごとの水温の鉛直図

