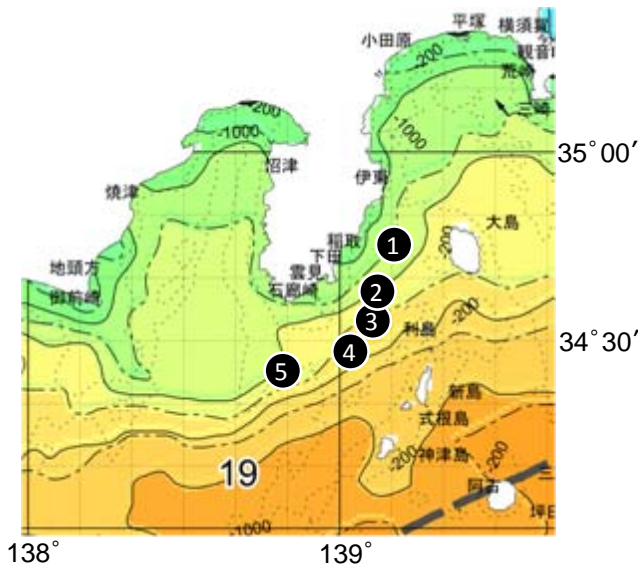


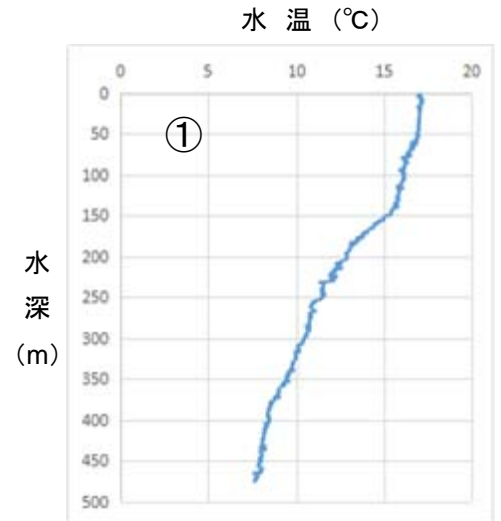
伊豆東岸5側点の鉛直水温の調査結果

2020年2月20日に取締船「あまぎ」により伊豆東岸の5測点で、表面から476mまでの鉛直水温の調査を実施しました。



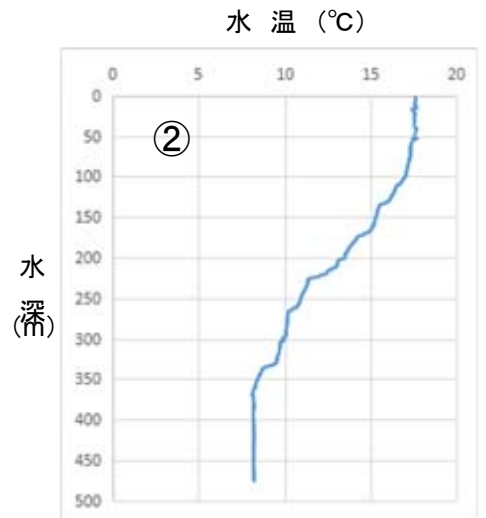
調査地点図 (2月20日の海況速報図を利用)

調査地点ごとの水温の鉛直図



調査地点ごとの0m~400m深の水温(°C)

水深	①	②	③	④	⑤
0m	17.5	18.1	17.7	17.6	17.1
50m	17.5	17.7	17.5	17.5	16.9
100m	16.9	17.3	17.3	17.0	16.1
150m	16.5	16.4	16.4	15.3	15.4
200m	15.1	14.5	15.0	13.5	12.9
300m	9.9	9.7	9.6	9.9	10.5
400m	7.7	6.8	8.6	8.2	8.4



水温 (°C)

水温 (°C)

水温 (°C)

