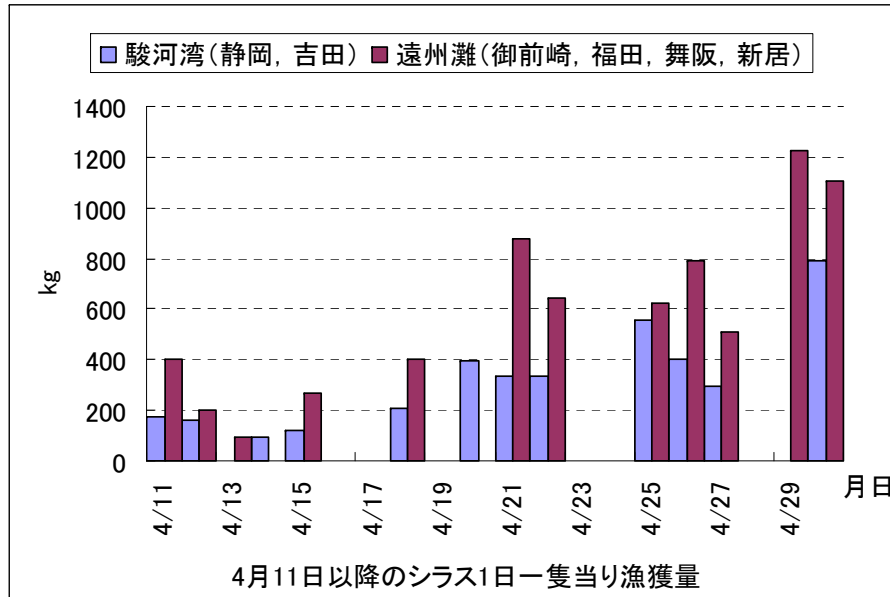


平成23年シラス情報(4)

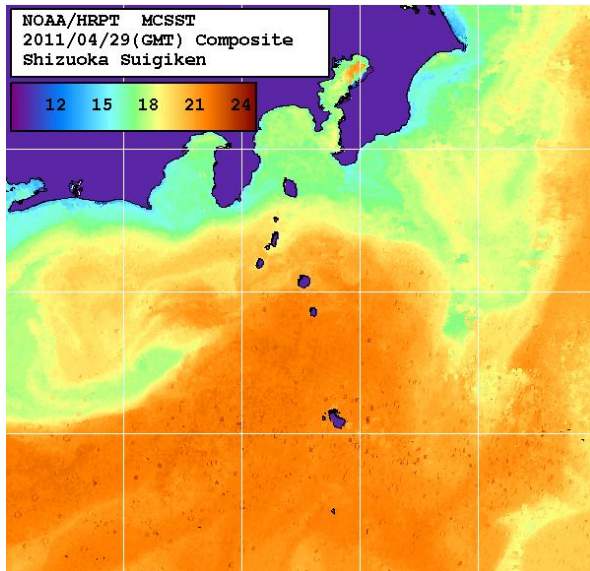
平成23年5月 日
 静岡県水産技術研究所資源海洋科
 TEL054-627-1817



・4月11日以降のシラス1日1隻当り漁獲量(CPUE)を左図に示します。4月20日以降、CPUEが高くなっており、特に遠州灘では1,000kgを超えており、盛漁期を迎えたようです。

・4月15日以降、黒潮小蛇行が東進してきました。駿河湾口から遠州灘にはその影響の内側反流が顕著に見られました(4月29日の衛星画像:左下図)。シラス漁況の好転はこの影響と考えられます。

・なお、小蛇行は既に三宅島から東に移動しており、駿河湾内には直接暖水は入っていないようです。



・4月28日に平成23年5月から6月までの瀬戸内海東部カタクチイワシ漁況予報が水産庁から公表されました。その内容は以下のとおりです。

来遊量:シラスは紀伊水道東部を除いて前年、平年を下回る。

漁場:紀伊水道東部では不漁であった前年、平年を上回る。

紀伊水道西部では不漁であった前年を下回る。

大阪湾、播磨灘東部及び播磨灘北西部では好漁であった前年、平年を下回る。

播磨灘南西部では不漁であった前年を下回る。