

# 公共用水域水質調査

(予算区分 県単独 研究期間 昭和47～平成18年度)  
担当：水産試験場浜名湖分場

## 【研究の背景とねらい】

静岡県沿岸域（奥駿河湾7か所・伊豆沿岸11か所・浜名湖12か所）の水質を調査し、汚濁状況を監視します。

## 【研究成果】

- ・ 奥駿河湾、伊豆沿岸など海域における環境基準の達成状況は、測定開始当初から90%前後の達成率で推移しています。
- ・ 浜名湖のCODについて経年的に見ると、湖口部など外海水の交流のよい水域では環境基準が達成されており、水質は比較的安定な状況で推移しています。
- ・ 一方、湖心、新所、猪鼻湖など湖奥部では、富栄養化の進展等による夏季の植物プランクトンの増殖が原因となり、環境基準の達成が困難な場合があります。
- ・ 平成18年度の浜名湖においては、すべての調査点でCODは環境基準を達成しました。

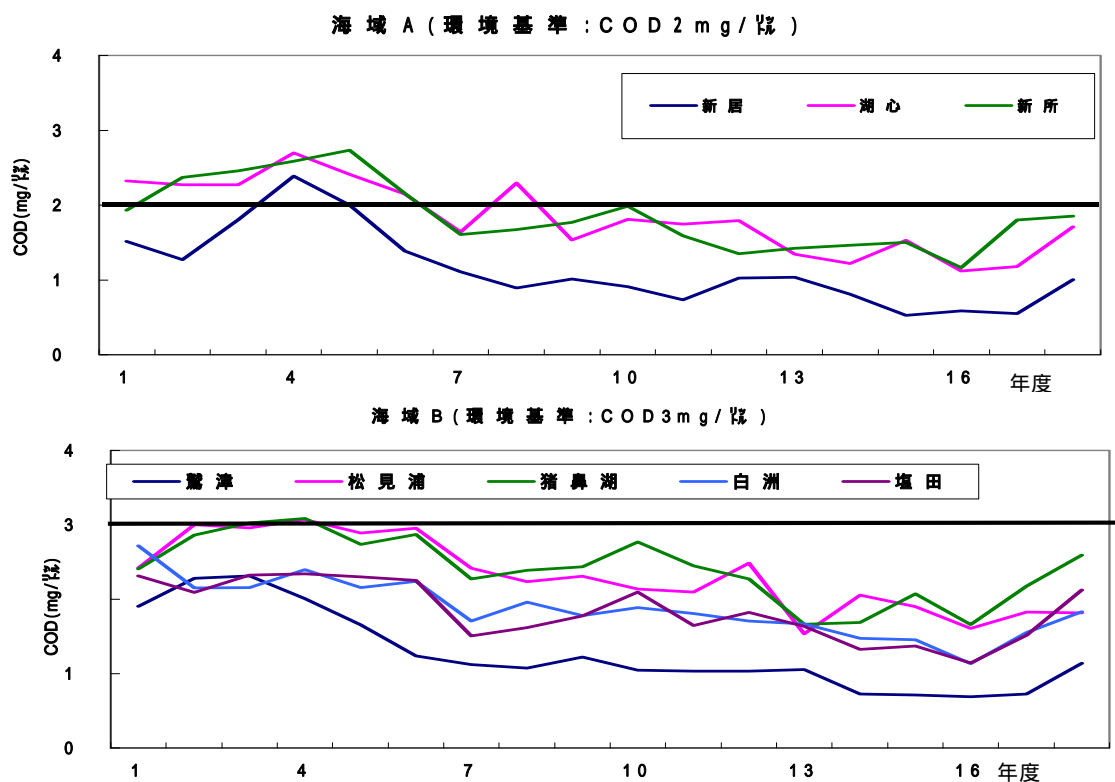


図 浜名湖内各調査点における COD の経年変化

## 【研究成果の普及方法】

普及事業の中で今後も定期的な水質調査を継続して実施し、逐次成果の普及指導を行います。

(作成 平成19年 3月)