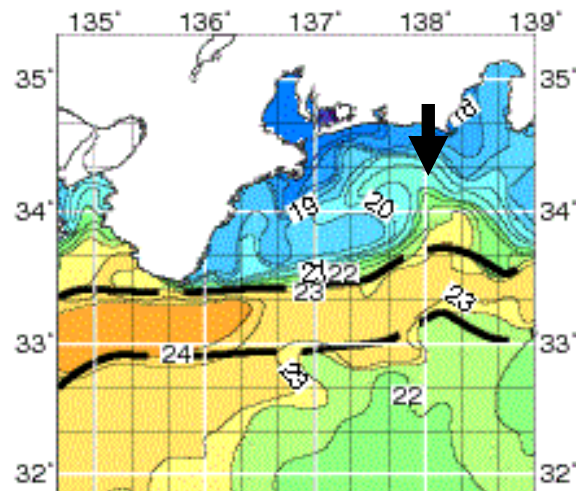


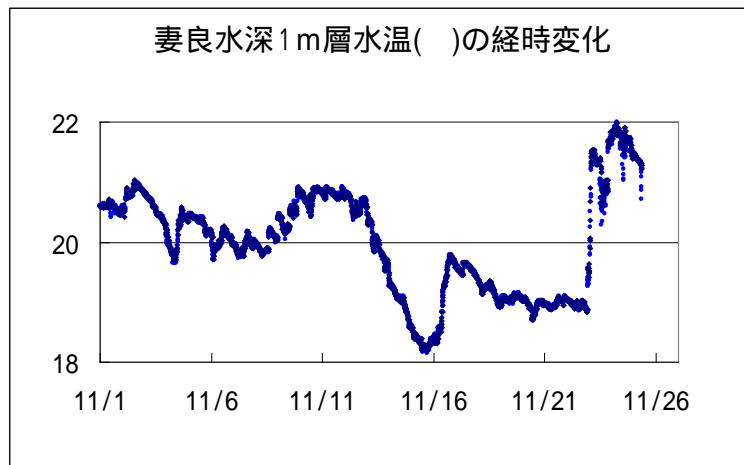
駿河湾急潮情報（平成 26 年 11 月 25 日：第二報）

平成 26 年 11 月 25 日 12 時
静岡県水産技術研究所資源海洋科
TEL 0 5 4 - 6 2 7 - 1 8 1 7

- 11 月 21 日発行の関東・東海海況速報(下図)によると、黒潮から波及した 20 台の暖水が遠州灘に広がっています。



- さらに、11 月 22 日 21 時から 23 日 2 時の間に、妻良の水温(1m 層)が 18 台から 21 台に上昇しました(下図)。



- これは黒潮から波及した暖水が駿河湾口に達したため、今後、駿河湾奥まで暖水が進入し、駿河湾西岸に向かって暖水が反時計回りに移動すると予想されます。駿河湾内は現在 17~21 台になっており、暖水が進入すると、急潮の恐れがあります。
- 漁獲物の水揚、箱網の撤去などの急潮対策を実施してください。